

Technische Information

Der neue Gira Rauchmelder basic, VdS

Funktionen:

- akustische Alarmierung bei Raumentwicklung im Haus oder in der Wohnung
- Rauchererkennung über das fotoelektrische Streulichtprinzip

Vorteile:

- VdS-Zulassung
- flache Bauform
- einfache Montage



Gira Rauchmelder basic, Reinweiß
Abbildung 1:1

Der Gira Rauchmelder basic kann Leben retten, denn bei gefährlicher Rauchentwicklung schlägt er sofort Alarm.

Der Gira Rauchmelder basic ist als Heimrauchmelder VdS-zugelassen. Er verfügt über eine flache Bauform und ermöglicht eine einfache Montage. Das batteriebetriebene Gerät funktioniert unabhängig von jeder Leitung und kann gezielt dort installiert werden, wo es gebraucht wird. Wichtige Einsatzorte sind der Flur oder das Treppenhaus, aber auch das Schlafzimmer, die Kinderzimmer und andere Wohnräume. In Gebäuden mit mehreren Stockwerken sollte pro Etage mindestens ein Rauchmelder vorgesehen werden.

Der Gira Rauchmelder erkennt Brände frühzeitig anhand ihrer Rauchentwicklung, indem er nach dem fotoelektrischen Streulichtprinzip arbeitet: Zur Raucherkennung sendet eine Diode in dem Gerät stetig Lichtsignale aus, und eine Fozelle wertet das durch Rauchpartikel entstehende Streulicht aus. Alarm wird ausgelöst, sobald die Konzentration des Streulichts den Schwellenwert überschreitet.

Mit einem Testknopf am Gehäuse lässt sich die Funktionsbereitschaft jederzeit prüfen. Außerdem kontrolliert der Gira Rauchmelder basic kontinuierlich seine Rauchauswertung und überprüft die Batteriespannung. Eventuelle Fehler werden über ein Störungssignal (Signalton und Leuchtdiode) angezeigt. Einen notwendigen Batteriewechsel meldet der Gira Rauchmelder basic 30 Tage lang im Voraus. Während dieser Zeit ist das Gerät voll funktionsfähig.

Montageempfehlung:

Der Gira Rauchmelder basic kann seine Schutzfunktion optimal ausführen, wenn er in der Raummitte unter der Decke montiert wird. Ist dies nicht möglich, sollte ein Mindestabstand von 50 cm zur Wand eingehalten werden. In der Küche ist der Rauchmelder möglichst weit entfernt von der Kochzone zu installieren, damit Fehlalarme durch Wasserdampf vermieden werden.

Sicherheitsmerkmale:

- automatischer Selbsttest der Rauchauswertung
- lauter, pulsierender Warnton, etwa 85 dB (A)
- Batteriewechselanzeige
- Verschmutzungs-/Störungsanzeige
- Testknopf zum Funktionstest
- Batteriefachkontrolle: Ohne eingelegte Batterie ist die Arretierung im Sockel nicht möglich.
- Verpolschutz: Gerätezerstörung durch falschen Batterieanschluss nicht möglich
- VdS-Anerkennung: G 205141
- Zulassung gemäß DIN EN 14604

Technische Daten:

- 9 V Blockbatterie
- Batterielebensdauer: mind. 1 Jahr
- Batterieausfallsignal: 45 Sek.-Takt, 30 Tage
- Optische Anzeige: LED, rot
- Maße: ø 110 x H 40 mm
- Gewicht (ohne Batterie): ca. 120 g
- Betriebstemperatur: +4 °C bis +40 °C

Rauchmelder basic, Reinweiß
Bestell-Nr. 1144 02
Preis 16,50 EUR zzgl. MwSt.

Drei Rauchmelder basic im
Gira Familien-Sicherheitspaket
Bestell-Nr. 0495 77
Preis 47,00 EUR zzgl. MwSt.

Preisstand 01/06
Unverbindl. Preisempfehlung
Technische Änderungen
bleiben vorbehalten.

Gira
Giersiepen GmbH & Co. KG
Elektro-Installations-
Systeme

Industriegebiet Mermbach
Dahlienstraße
42477 Radevormwald

Postfach 1220
42461 Radevormwald

Deutschland

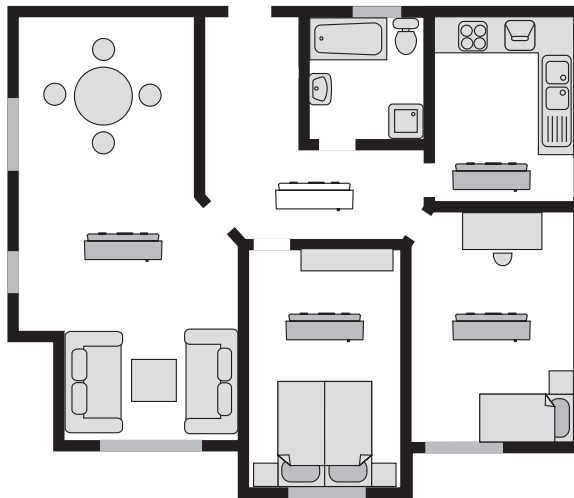
Tel +49 (0) 21 95 - 602 - 0
Fax +49 (0) 21 95 - 602 - 339

www.gira.de
info@gira.de

Gira in Österreich

Tel 08 00 - 29 36 62
Fax 08 00 - 29 36 57

www.gira.at
info@gira.at



Mindestschutz:
ein Rauchmelder im Flur
bzw. im Treppenhaus jeder
Etage.



Optimaler Schutz:
ein Rauchmelder in jedem
Schlaf- und Wohnraum.

Ihr Elektromeister